

Zusatzangebote

	½ Tag	1 Tag
Sorgenfrei ECO Kaffee, Tee, Mineral, Brötli, Früchteschale	19 CHF	28 CHF
Sorgenfrei PREMIUM Kaffee, Tee, Mineral, Brötli, Früchteschale, Powerfood	22 CHF	32 CHF
Sorgenfrei RELOADED Kaffee, Tee, Mineral, Brötli, Früchteschale, Powerfood, Mini Patisserie	25 CHF	37 CHF
	Pro Person	
2-Gang Mittagmenü inkl. Mineral	48 CHF	
3-Gang Nachtessen inkl. Mineral	62 CHF	
Führung «kurz» 45 Minuten inkl. Degustation	26 CHF	
Führung «lang» 90 Minuten inkl. Degustation	38 CHF	
B&B-Zimmer, Gruppenpreise – Einzelbelegung ab 5 Personen inkl. Frühstück	180 CHF	
B&B-Zimmer, Gruppenpreise – Doppelbelegung ab 5 Personen inkl. Frühstück	200 CHF	
Individuelles Rahmenprogramm Führung durch die Destillerie, Kart fahren, historischer Dorfrundgang, Kutschenfahrt	auf Anfrage	



Kurtaxe pro Person CHF 2.50

Beispiele Seminare

Konferenzraum Fimmelsberg 14 Personen, 28 m ²		Pro Person
½ Tag Vormittag	180 CHF	12 CHF
Sorgenfrei ECO Kaffee, Tee, Mineral, Brötli, Früchteschale		19 CHF
2-Gang Mittagmenü inkl. Mineral		48 CHF
Total		79 CHF

Seminarraum Säntis Panorama klein 14 Personen, 78 m ²		Pro Person
½ Tag Vormittag	310 CHF	22 CHF
Sorgenfrei ECO Kaffee, Tee, Mineral, Brötli, Früchteschale		19 CHF
2-Gang Mittagmenü inkl. Mineral		48 CHF
Total		89 CHF

Fordern Sie Ihr persönliches Angebot an:

event@macardo.ch
T +41 71 652 60 00

Macardo Swiss Distillery
Frauenfelderstrasse 21
CH-8514 Amlikon-Bissegg
T +41 71 652 60 00
info@macardo.ch

www.macardo.ch



Macardo
SWISS
DISTILLERY



www.macardo.ch

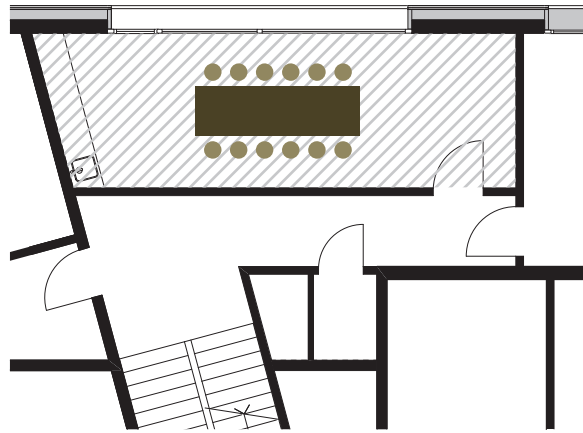
Fimmelsberg, 1. OG

ab 6–14 Personen, 28 m²

½ Tag	max. 4.5 Stunden	180 CHF
1 Tag	max. 9 Stunden	250 CHF

Ausstattung:

- Beamer
- Flipchart
- Moderationsbox
- Macardo Notizblock
- Kaffeemaschine



Säntis Panorama klein, EG

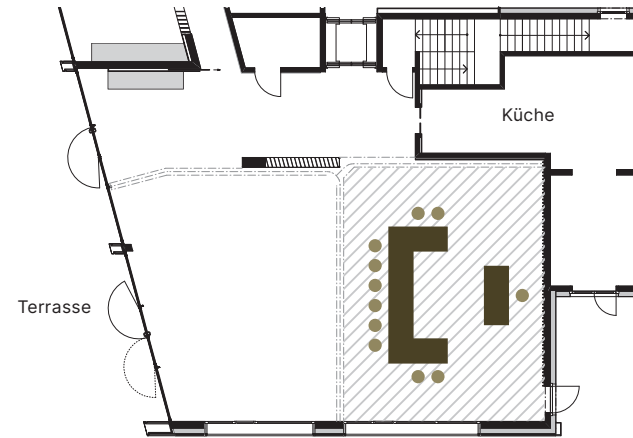
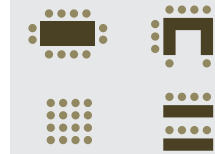
ab 10–20 Personen, 78 m²

½ Tag	max. 4.5 Stunden	310 CHF
1 Tag	max. 9 Stunden	480 CHF

Ausstattung:

- Beamer
- Flipchart
- Moderationsbox
- Macardo Notizblock
- Leinwand (ca. 2 × 3 Meter)
- Mikrofon
- Lautsprecheranlage
- Klick-It Verbindung (für Mac & PC)
- **Gegen Aufpreis** Headset mit max. 4 Verbindungen

Mögliche Bestuhlung:



Säntis Panorama gross, EG

bis 100 Personen, 151 m²

½ Tag	max. 4.5 Stunden	auf Anfrage
1 Tag	max. 9 Stunden	auf Anfrage

Ausstattung:

- Beamer
- Flipchart
- Moderationsbox
- Macardo Notizblock
- Leinwand (ca. 2 × 3 Meter)
- Mikrofon
- Lautsprecheranlage
- Klick-It Verbindung (für Mac & PC)
- **Gegen Aufpreis** Headset mit max. 4 Verbindungen

Mögliche Bestuhlung:

